



# STAGES ESCALADE 2026 VACANCES DE FEVRIER

## Des vacances sportives et ludiques à l'Étincelle !

- ✓ Perfectionnez vous dans une bonne ambiance.
- ✓ Ce stage convient à la fois aux filles et aux garçons quel que soit leur niveau.
- ✓ Bloc, voie, parcours en hauteur, technique de base de l'escalade, sécurité...

### INFOS

Stage Escalade à partir de 5 ans :

Du 16 au 20 février 2026

De 9h00 à 12h00

5 demi-journées avec goûter : 160,00 €

- Possibilité de cumuler matinée + après-midi
- Repas offert pour les enfants qui cumulent activité le matin et l'après-midi
- Inscription à l'accueil sur l'application Etincelle

Activité maintenue à partir de 5 participants minimum







# STAGES MULTISPORTS 2026 VACANCES DE FEVRIER

## Des vacances sportives et ludiques à l'Étincelle !

- ✓ Perfectionnez vous dans une bonne ambiance.
- ✓ Ce stage convient à la fois aux filles et aux garçons quel que soit leur niveau.
- ✓ Activités sportives variées et ludique : Foot5, padel tennis, badminton et jeux sportifs

### INFOS

**Du 16 au 20 février 2026**

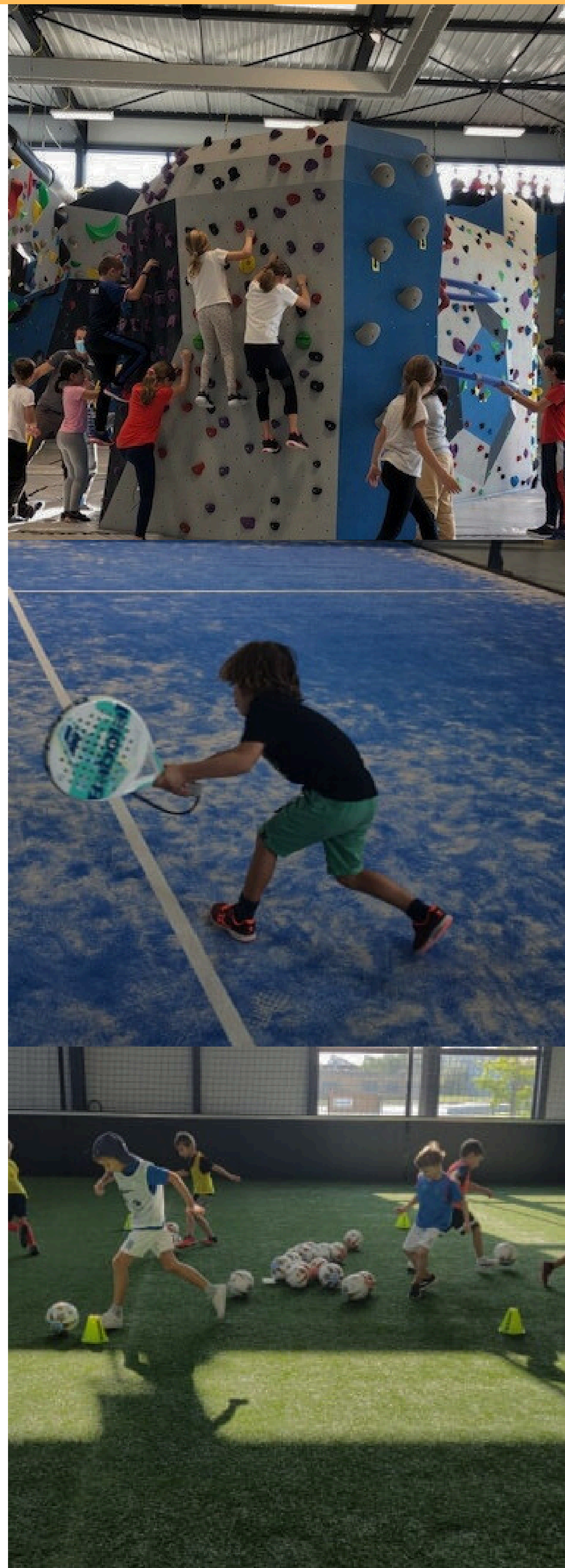
**De 9h00 à 12h00 ou de 14h à 17h :**

**5 demi-journées avec goûter : 160,00 €**

**Ou par demi-journées : 40,00 €**

- Possibilité de cumuler matinée + après-midi
- Repas offert pour les enfants qui cumulent activité le matin et l'après-midi
- Inscription à l'accueil ou sur l'application Etincelle

Activité maintenue à partir de 5 participants minimum







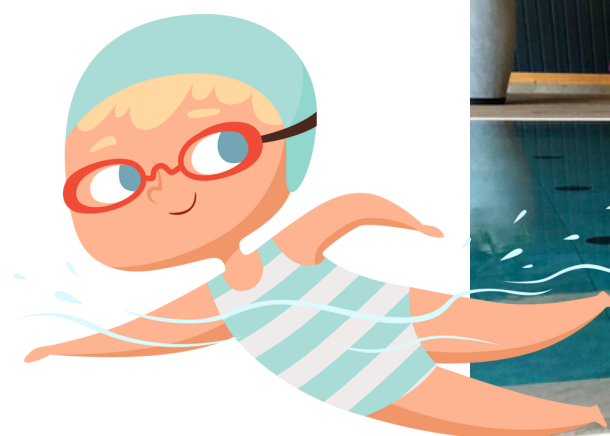
À PARTIR  
DE 4 ANS

# STAGE PISCINE 2026 VACANCES DE FEVRIER

## DES VACANCES SPORTIVES ET LUDIQUES À L'ÉTINCELLE !

- ✓ 3 heures d'activités aquatiques encadrées et animées par un maître-nageur sauveteur diplômé d'état suivi d'un goûter.
- ✓ Aisance aquatique et apprentissage du déplacement dans l'eau
- ✓ Profondeur de la piscine environ 1 mètre 30.
- ✓ **S'adresse aux enfants qui ne savent pas nager et/ou ne sont pas à l'aise dans l'eau**

## INFOS



Du 16 au 20 février 2026

De 14h00 à 17h00

5 demi-journées avec goûter : 160,00 €

- Possibilité de cumuler matinée + après-midi
- Les parents accompagnent et assurent la gestion de leur(s) enfant(s) jusqu'à l'entrée de la piscine. Le MNS récupère les enfants au pédiluve.
- Réception des enfants à 17h00 au Bar & Snack de l'Etincelle.
- Inscription à l'accueil ou sur l'application Etincelle



03.88.82.68.05 – [www.letincelle-sport.fr](http://www.letincelle-sport.fr)